

BYT 5A

3+KK, 5. NADZEMNÍ PODLAŽÍ



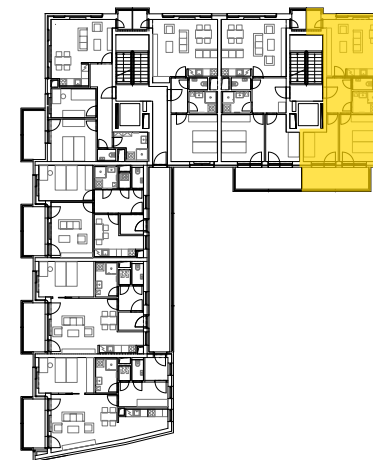
LEGENDA MÍSTNOSTÍ

| | | | | | |
|----|----------------------|----------------|-------|--------------------------|----------------|
| 01 | PŘEDSÍŇ | 6,1 M2 | 07 | BALKON 1 | 1,8 M2 |
| 02 | KOUPELNA | 4,3 M2 | 08 | BALKON 2 | 9,4 M2 |
| 03 | WC | 1,8 M2 | | CELKEM S BALKONEM | 66,6 M2 |
| 04 | OBÝV. POKOJ + KUCHYŇ | 22,8 M2 | | | |
| 05 | LOŽNICE | 8,2 M2 | S1-32 | SKLEPNÍ KÓJE (V 1PP) | 1,9 - 5,7 M2 |
| 06 | LOŽNICE | 12,2 M2 | | | |
| | CELKEM | 55,4 M2 | | | |

SITUACE BYTOVÉ JEDNOTKY VYZUALIZACE



SITUACE BYTOVÉ JEDNOTKY CELKOVÝ PŮDORYS



POLYFUNKČNÍ DŮM BRATISLAVSKÁ

KARTA BYTOVÉ JEDNOTKY

INVESTOR: LIVIX s.r.o., Syrovce 213, 664 67

Poznámka: Všechna vyobrazení jsou ilustrativní